

OPSTARTS-MANUAL

VELKOMMEN TIL DERES LANGÅ PILLEFYR



DB | VVS
Danmarks billigste
- online - vvs-butik

DBVVS ApS
Svendborg Landevej 42
5874 Hesselager
Telefon: +45 40 87 22 22
Mail: info@dbvvs.dk
Web: www.dbvvs.dk

Åbningstider:
Man - tors: 0800 - 1600
Fre: 0800 - 1600
Lør - søn: Lukket
Netbutikken: Døgnåbent.

1) Start med at fjerne strømmen inden dækslet afmonteres. Skru nu denne skrue ud for at fjerne dækslet.



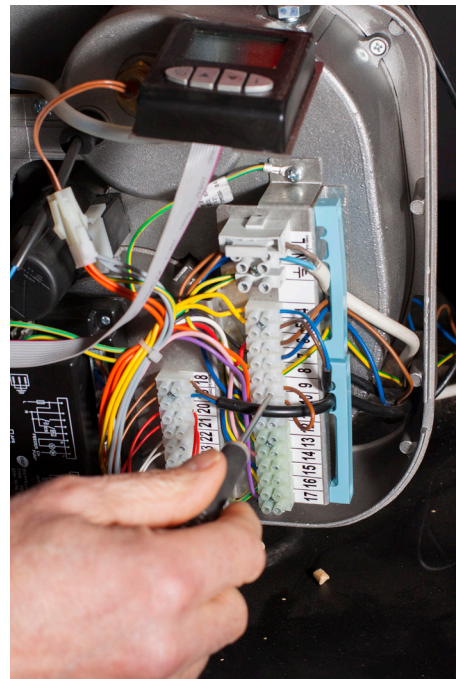
2) Skru også denne skrue ud.



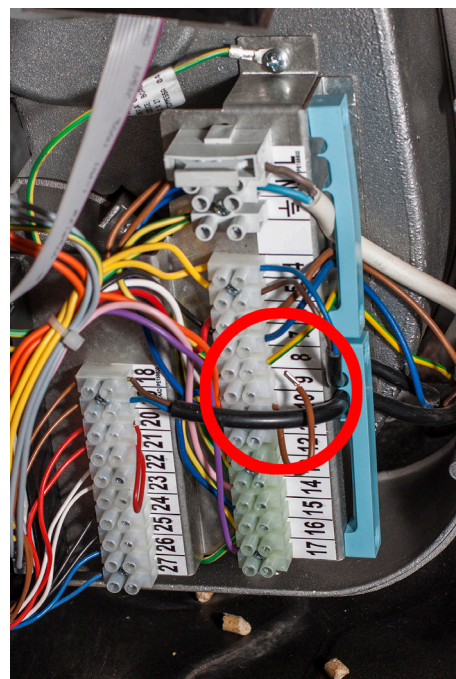
3) Fjern nu dækslet.



4) Skru nu **nr.9** skrue løs og afmonter ledningen.



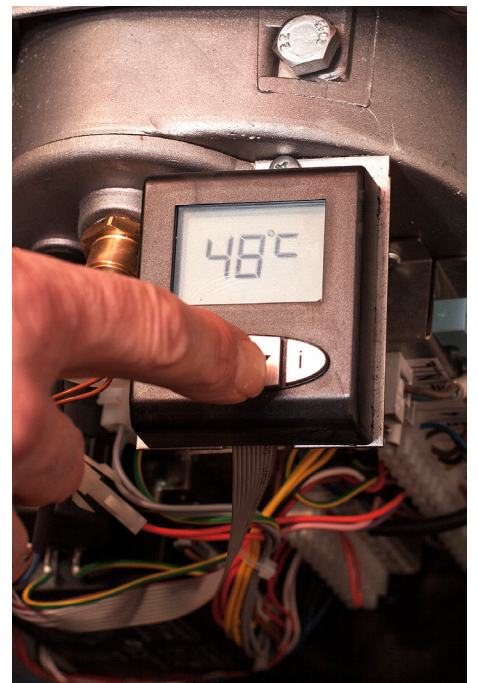
5) Korrekt afmonteret



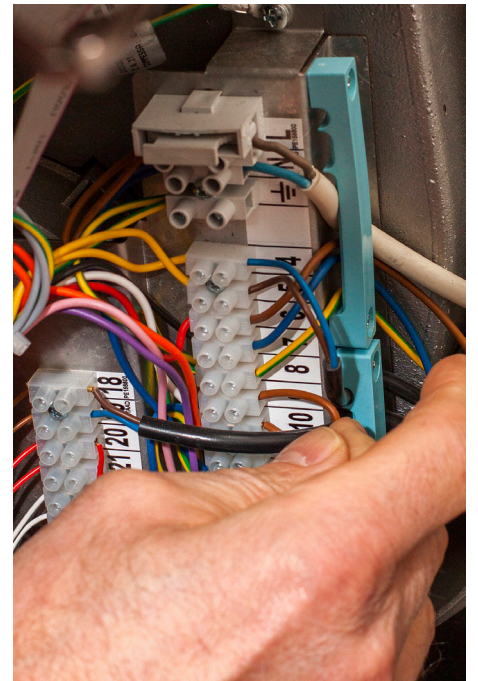
6) Tilslut nu strømmen igen (display viser nu FH)



7) Tryk nu på “pil ned” i 3 sekunder - herefter vil sneglen køre i 5 minutter. Er dette ikke nok, kan du trykke på “pil ned” igen. Fortsæt indtil sneglen er fyldt med piller.



8) Tag nu strømmen fra og monter nr.9 ledningen igen.



9) Monter dækslet igen med de 2 skruer.



10) Tryk nu på knappen "i".



11) Tryk derefter på "power" knappen



12) Nu vises kedel-temperaturen og denne kan du nu skrue op/ned for, med pile-tasterne. Afslut med et tryk på power-knap.



13) Nu vises der "U01" i displayet.



14) Tryk på "i" indtil "U05" nåes i displayet.



15) Tryk på powerknappen. Display viser nu et 3 tal. Dette skal ændres til 1 med piletasterne og der afsluttes med et tryk på powerknappen. Nu vises U05 og der trykkes 3 gange på "i" for at gå ud af programmet. Dette gælder kun for **15kw brænderen**.

Se manualen - tabel 2 på side 7 for andre størrelser.

