

# Skift El-tænder i en Langå-pilleovn. *Model: Rita, Karina,* *Manola, Gaida, Lory, Delia, Karen & Tondé.*

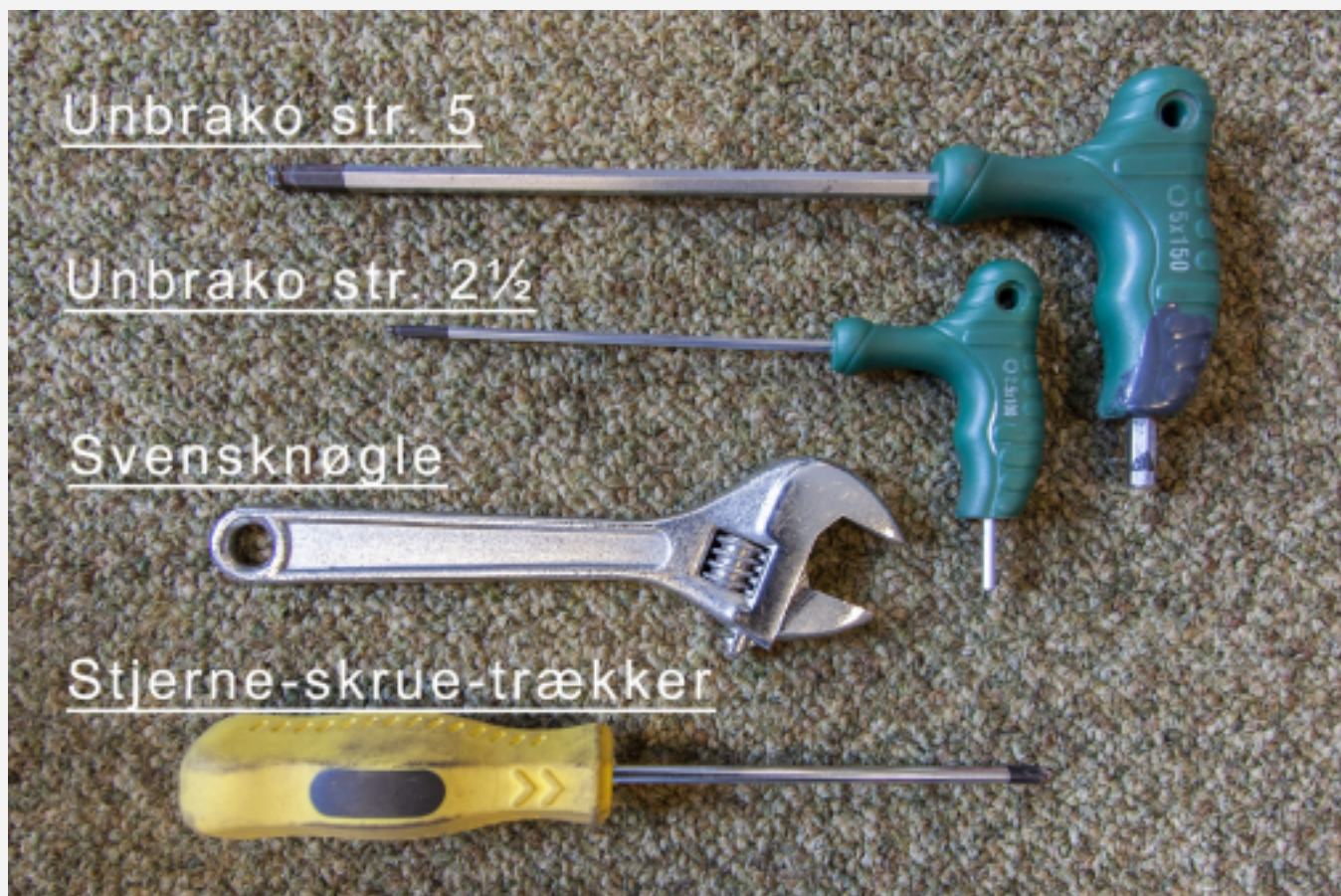
Til dette skal du bruge nedenstående værktøj.

1) Unbrako str.5

2) Unbrako str.2½

3) Svensknøgle

4) Stjerneskruetrækker



**1 ) Skru disse 2 skruer op, i toppen af ovnen.**



**2 ) Ryk låget i toppen af ovnen, lidt til siden.**

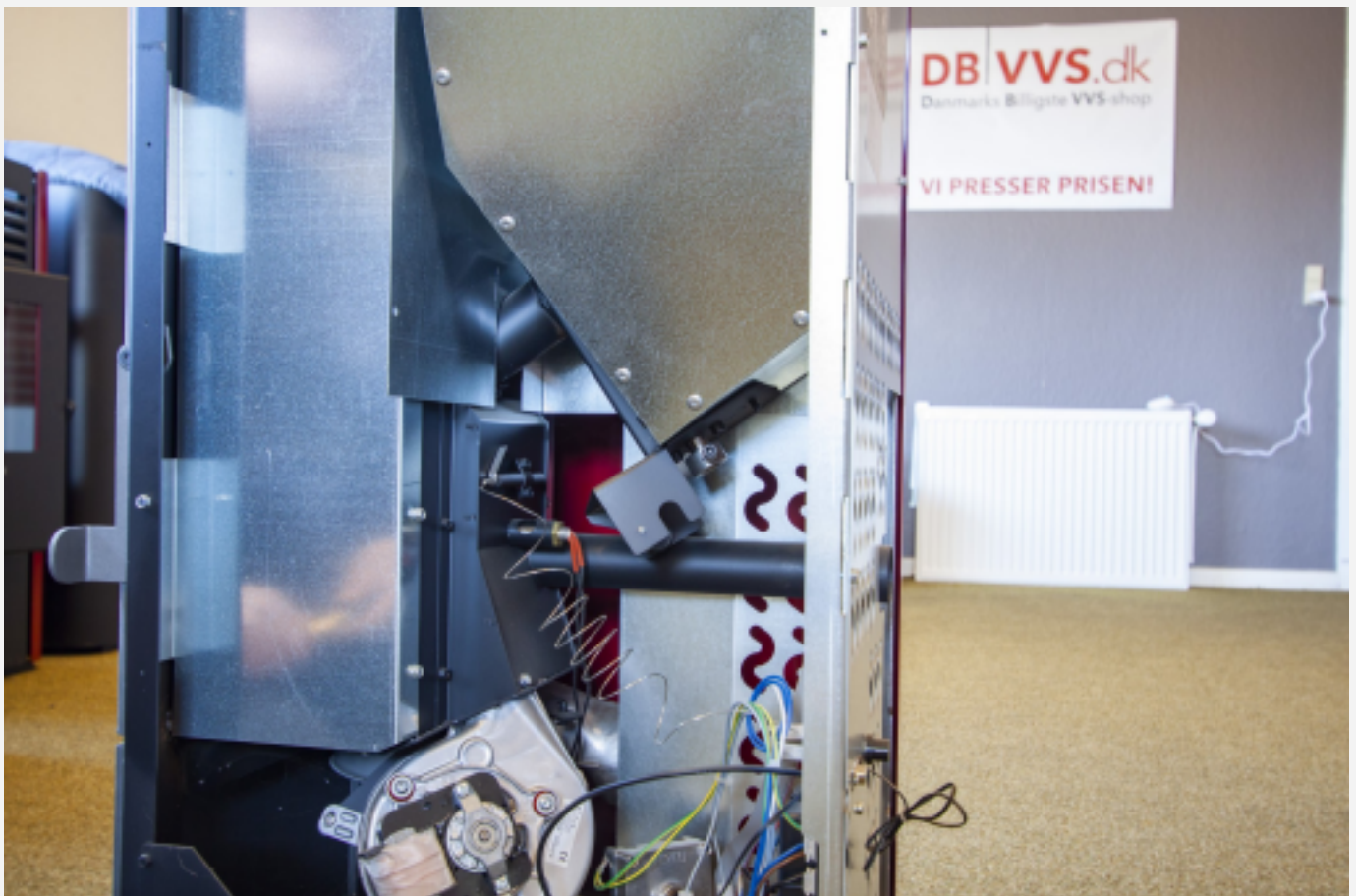
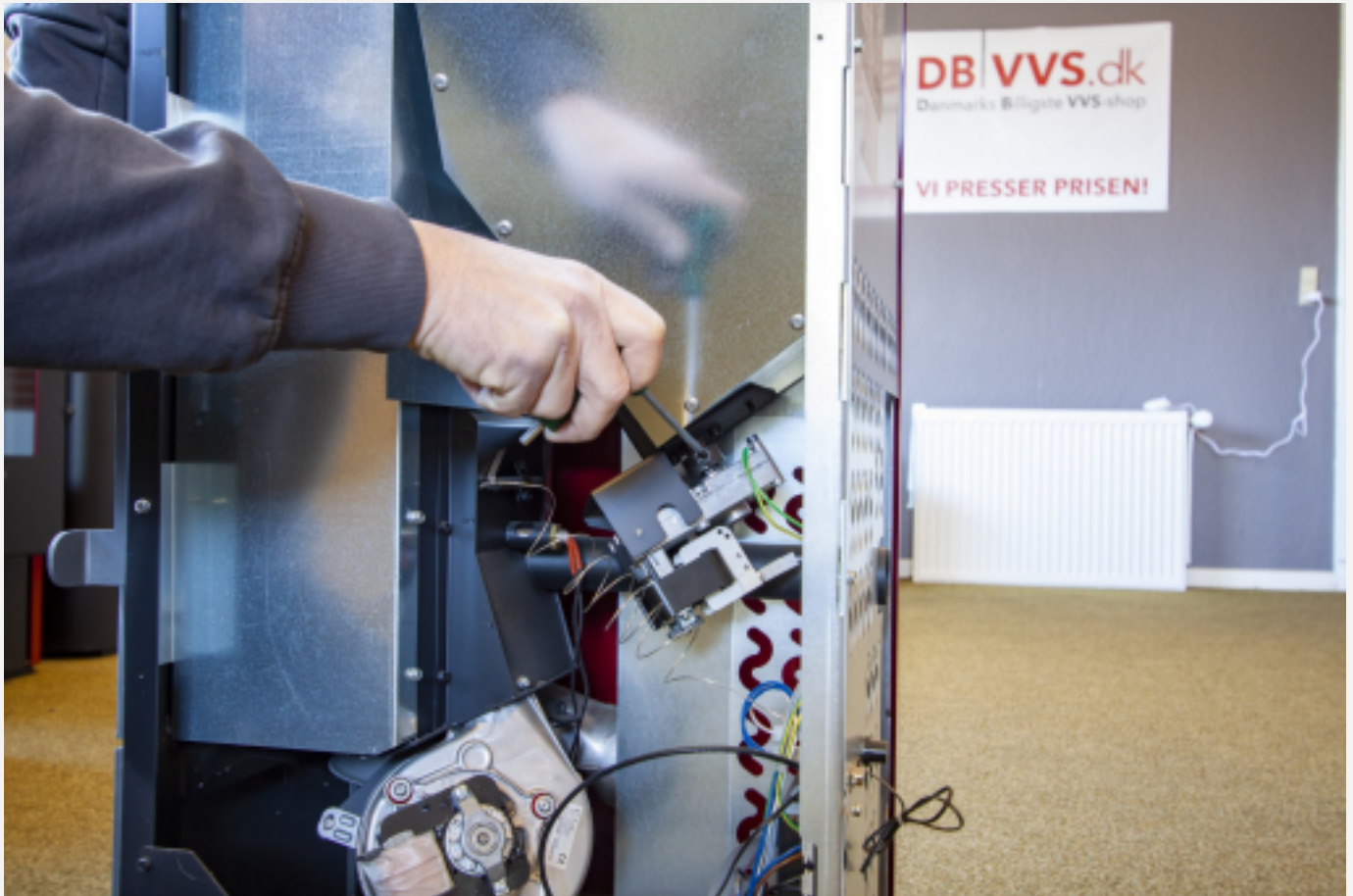


3 ) Skru disse 2 skruer ud for at løsne sidebeklædningen på ovnen.



#### 4 ) Skru skruen ud ved sneglmotoren og fjern sneglmotoren.

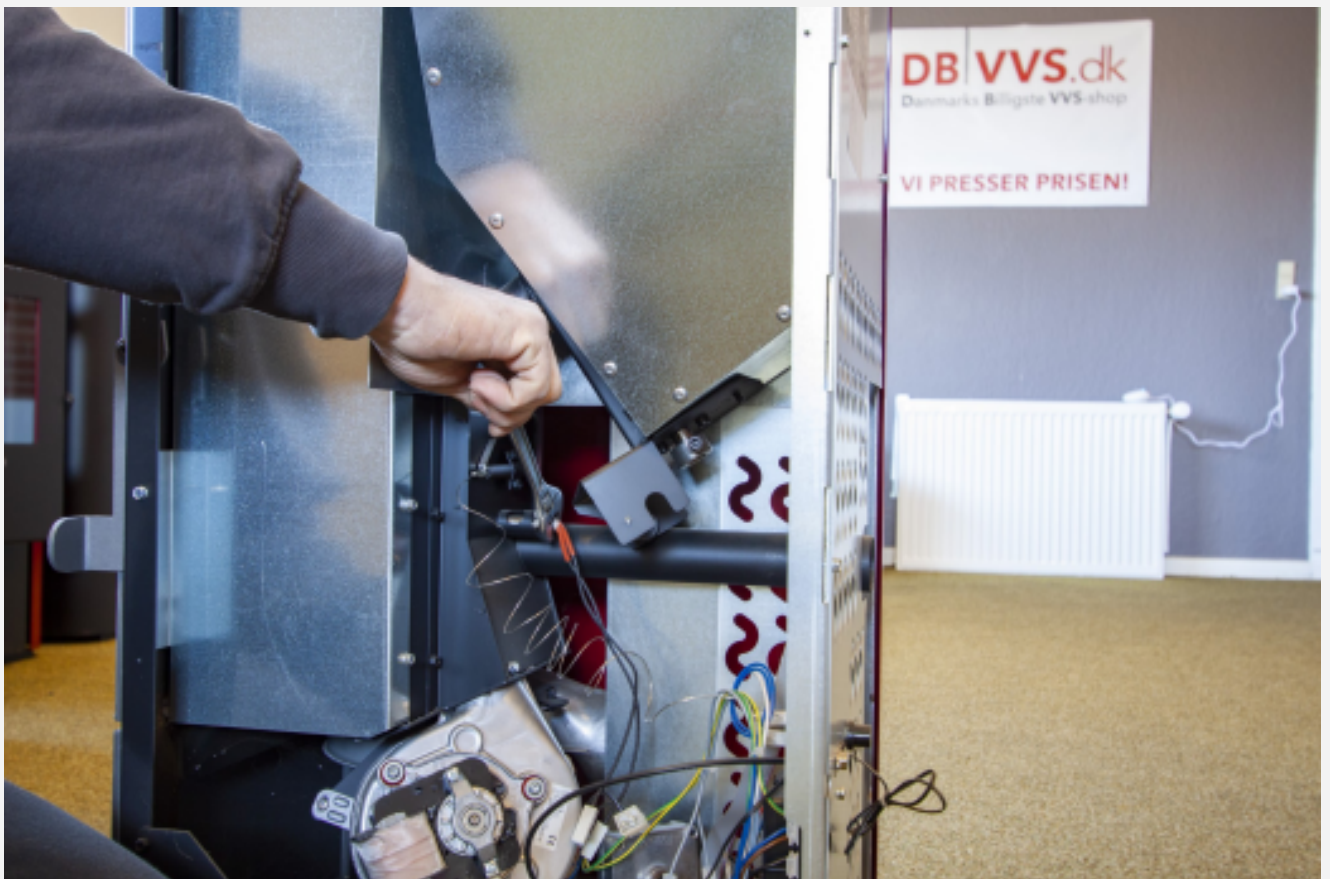
(Kan du ikke nå skruen, så kan du tænde for pilleovnen igen. Sneglmotoren vil nu dreje automatisk og gøre skruen tilgængelig - Sluk for strømmen igen når den har rette position)



5 ) Træk ledningen fra eltænderen ud af samlingen.



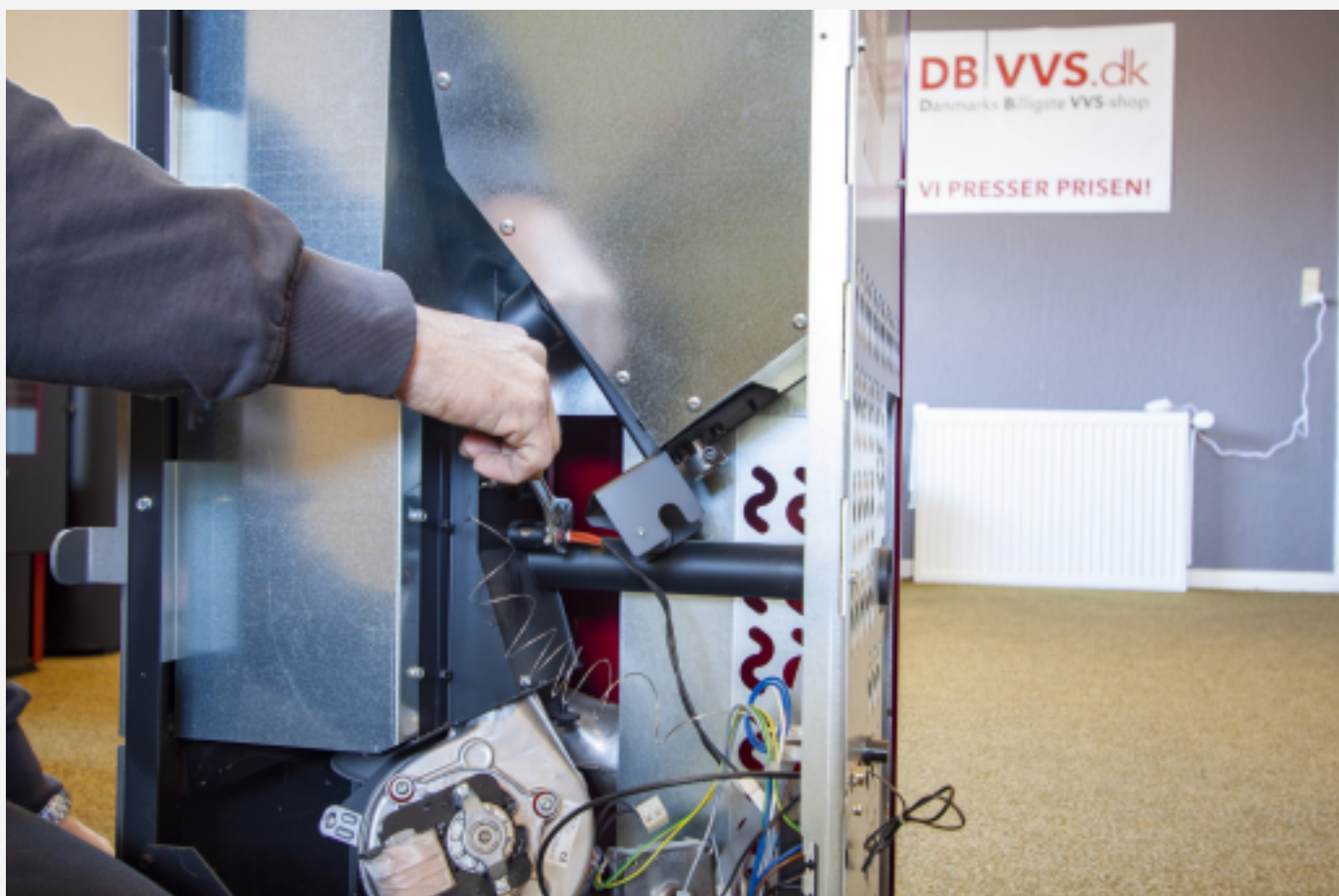
6 ) Brug svensknøglen for at skrue eltænderen ud.



7 ) Træk den defekte eltænder ud.



8 ) Sæt den nye eltænder i og spænd den fast.



9 ) Sæt stikkene fra den nye eltænder i samlingen - hvor de defekte også var tilsluttet. Det er uden betydning hvordan de sidder.



10 ) Tag sneglmotoren, monter den hvor den sad og spænd den hårdt fast igen.



**11 ) Sæt siden på igen og skru den fast med de 2 skruer.**



**12 ) Lig top-pladen på plads igen og skru den fast med de 2 skruer.**

