

Skift til Keramisk/Kvarts - el-tænder

Langå-pilleovn. *Model: Rita, Karina, Manola, Gaida, Lory, Delia, Karen & Tondé.*

Til dette skal du bruge nedenstående værktøj.

- 1) Unbrako str.5
- 2) Unbrako str.2½
- 3) Svensknøgle
- 4) Stjerneskruetrækker
- 5) Saks



1) Skru disse 2 skruer op, i toppen af ovnen.



2) Ryk låget i toppen af ovnen, lidt til siden.



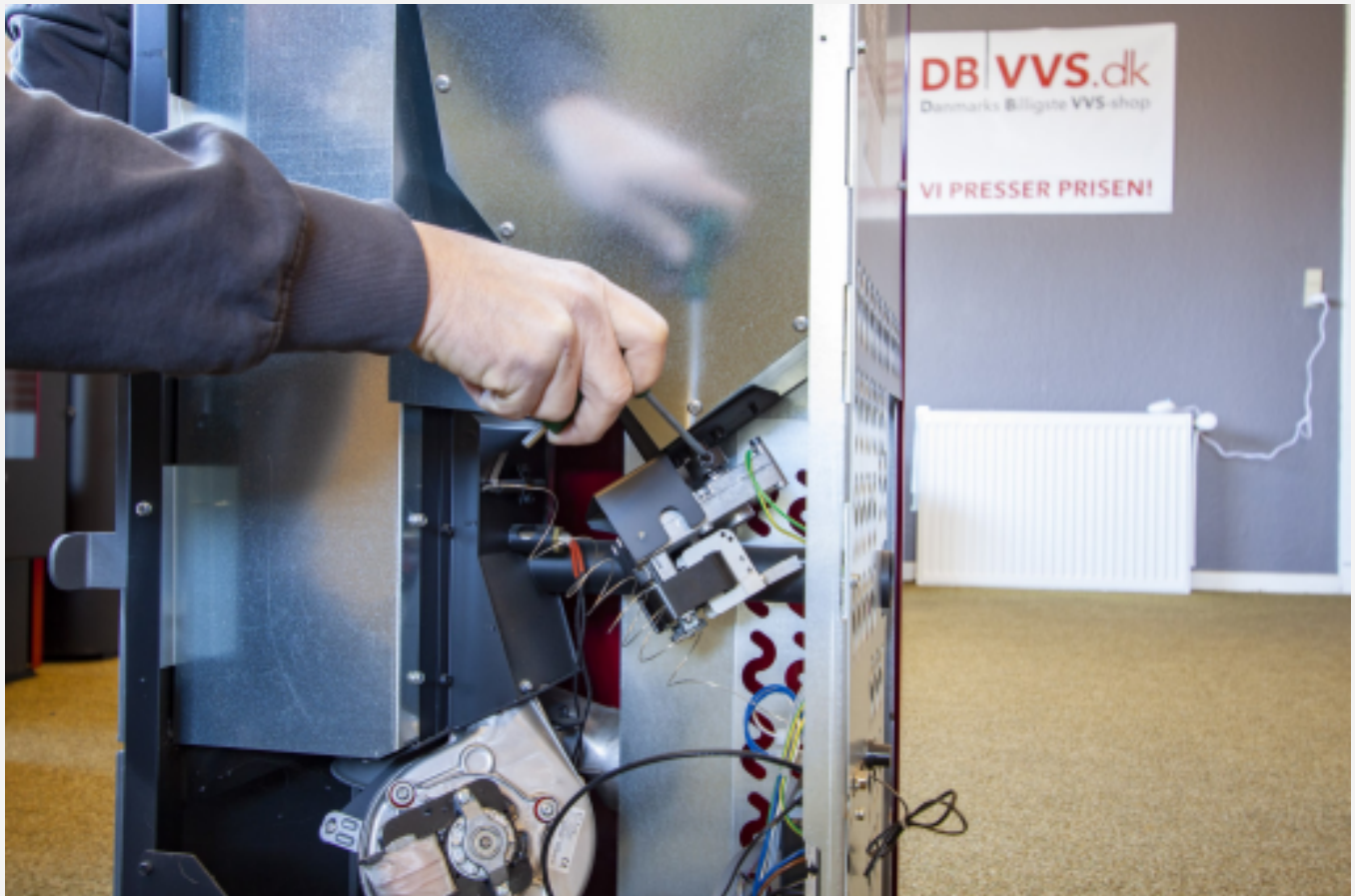
3) Skru disse 2 skruer ud for at løsne sidebeklædningen på ovnen.



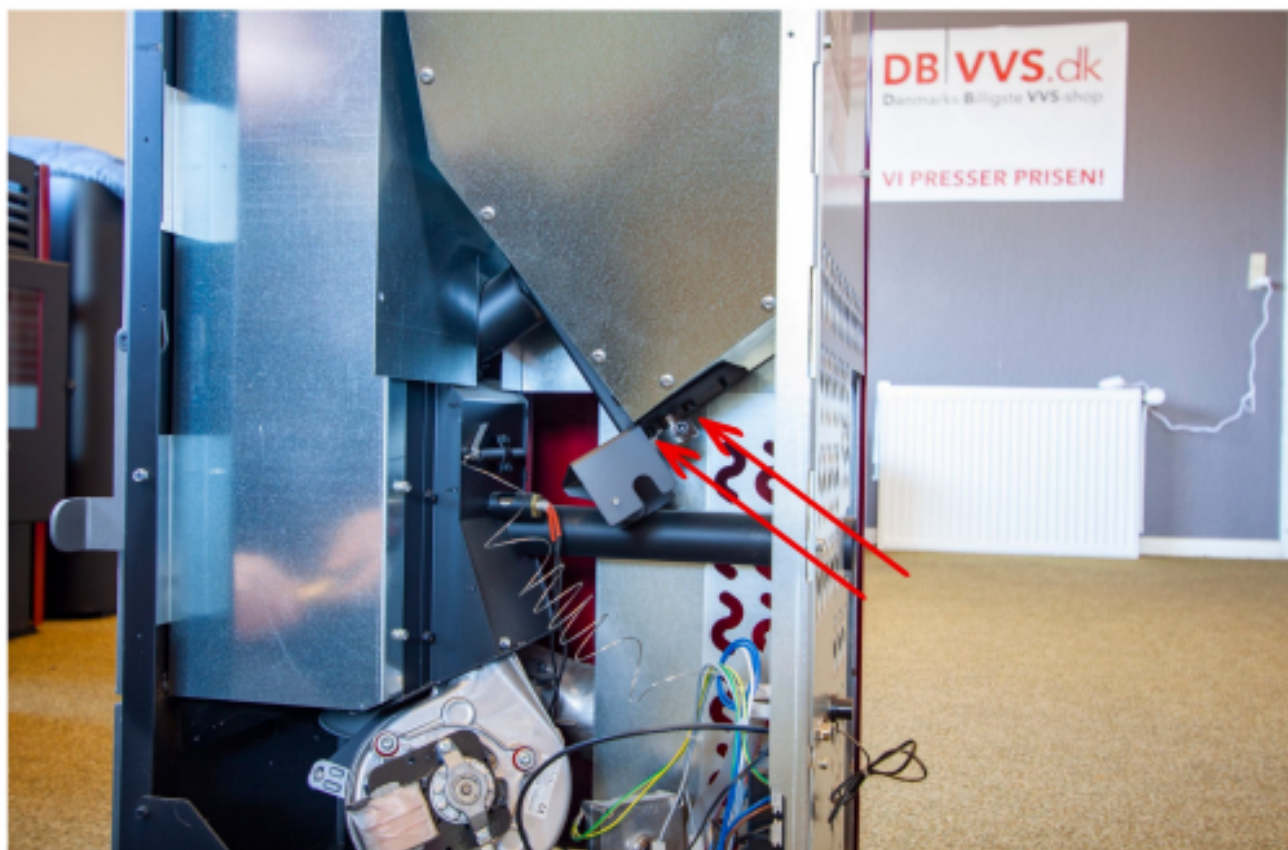


4) Skru skruen ud ved sneglmotoren og fjern sneglmotoren.

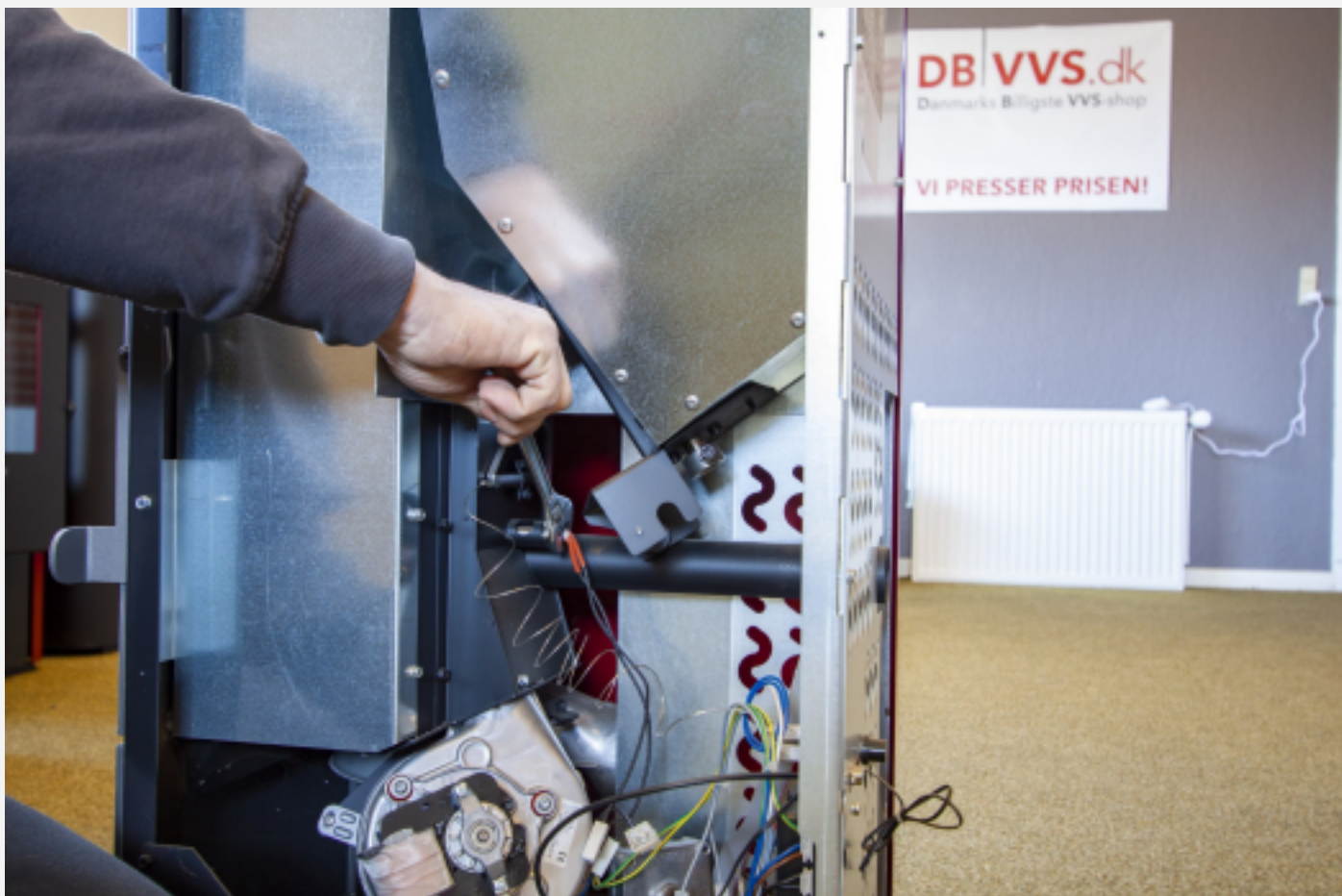
(Kan du ikke nå skruen, så kan du tænde for pilleovnen igen. Sneglmotoren vil nu dreje automatisk og gøre skruen tilgængelig - Sluk for strømmen igen når den har rette position)



4,1) Det er i nogle tilfælde nødvendigt at skrue disse 2 skruer ud også og fjerne holderen til sneglmotoren, for at få eltænderen ud og ind.



6) Brug svensknøglen for at skrue eltænderen ud.



7) Tag den defekte eltænder ud og klip ledningen over, lige før samlingen sådan så du har 2 ledninger fra styreboksen som senere skal samles i den medfølgende kronmuffe.



8) Sæt den nye keramiske eltænder i og spænd den fast. Sørg for at sprede de 2 ledninger godt fra hinanden, så luften kan trænge igennem tænderen.



9) Sæt stikkene fra den nye eltænder sammen med de ledninger fra styrebok sen i kronmuffen også - sådan så de 4 ledninger sidder i hver deres port i kronmuffen.



10) Tag sneglmotoren, monter den hvor den sad og spænd den hårdt fast igen.



11) Sæt siden på igen og skru den fast med de 2 skruer.



12) Lig top-pladen på plads igen og skru den fast med de 2 skruer.

